

PYMES EXPORTAN

Tecnología e innovación argentina

Edición 4 • Septiembre 2020



Potencial Exportador

- Bodega La Mansa, **vinos orgánicos de Los Andes** desembarcan en el gigante asiático
- Dolbi, **soluciones tecnológicas seguras** para la producción agropecuaria
- Pharmamerican, líder en suplementos dietarios e **infusiones premium**



Cooperación Internacional



Bodega La Mansa, vinos orgánicos de Los Andes desembarcan en el gigante asiático



Argentina es el mayor productor de vino de Latinoamérica y el quinto productor a nivel mundial. La calidad de su producción ha venido creciendo sin detenerse en los últimos años, ganando terreno en el mercado mundial.

Bodega La Mansa está ubicada en San Rafael, provincia de Mendoza, al pie de la cordillera de Los Andes, a 1.200 metros de altura. Se trata de una región vitivinícola de excelencia, que tiene todos los componentes necesarios para cultivar uvas de altísima calidad enológica. **Sus variedades emblemáticas son el Malbec, Cabernet Sauvignon, Merlot, Bonarda, Tempranillo y Chardonnay, entre otras.**

Gastón Bonoldi, dueño de la Bodega, señala que desde el comienzo se tuvo en **cuenta la mejor genética de las viñas expuestas a un proceso de desarrollo 100% orgánico** que deriva en colores, aromas y sabores únicos en cada copa. “Nuestros vinos microvinificados, es decir elaborados en pequeñas cantidades, logran llevar las características de cada variedad a su máxima expresión. Gracias al cuidado personal y meticuloso que implica esta técnica, se logran vinos de altísima calidad y gran personalidad”, agrega Bonoldi.

En agosto de 2020, por primera vez, lograron alcanzar el mercado chino, que exige la determinación de ftalatos -compuesto químico que puede estar presente en el vino por diferentes polímeros que entran en contacto directo durante su proceso de elaboración-.

Para lograrlo, **La Mansa realizó los análisis de ftalatos en los laboratorios de la sede del INTI en Mendoza**, único organismo autorizado por el Instituto Nacional de Vitivinicultura (INV) para el control de este contaminante en muestras de vino. “El trabajo que realizamos con el Instituto fue una gran ayuda, tanto desde lo humano como en lo comercial. Un viernes llegamos al INTI con la necesidad de obtener el certificado de análisis de ftalatos, porque en la semana siguiente despachábamos nuestro primer contenedor a China y sus profesionales, con gran esfuerzo y coordinación de trabajo, pudieron cumplir con el plazo pactado con nuestro cliente”, cuenta Gastón Bonolvi.

Desde hace dos años, La Mansa exporta también a Rusia, Brasil y Paraguay a través de distribuidores de cada país. En algunos mercados cuenta con show-rooms bajo el sistema de franquicias y en el corto plazo realizarán la apertura de uno en México y otro en Paraguay.

Hacer vinos es una tarea ardua. Pero **hacer vinos inolvidables es aún más desafiante, ya que es necesario conjugar el conocimiento y la pasión con la potencia de un terroir excepcional**. “Nuestros vinos son el resultado de los cuidados agroecológicos, se caracterizan por atender cada detalle en la búsqueda de crear ejemplares sobresalientes, dados por las características del terreno y el riego por goteo de napa subterránea que se nutre con el deshielo de Los Andes”, define Bonolvi.

Bodega La Mansa traduce los mensajes de la naturaleza en auténticos vinos de montaña.



Dolbi, soluciones tecnológicas seguras para la producción agropecuaria



Dolbi S.A. produce maquinarias destacadas por su tecnología de vanguardia y su probada eficiencia para la producción agrícola y es una empresa líder en la fabricación de equipos para la cadena de producción del algodón.

Ubicada en la localidad de Avellaneda, provincia de Santa Fe, comenzó su trayectoria con el diseño y la fabricación de un cultivador de hilera, seguido por las primeras sembradoras combinadas de 5 surcos. En la actualidad cuenta con una planta industrial de 13.500 metros cuadrados donde fabrica sembradoras de granos gruesos, finos, rolos

trituradores, subsoladores Paratill, cultivadores de campo, fertilizadoras, trituradoras desmalezadoras, cosechadoras y **rotoenfardadoras de algodón, un equipo que sólo se fabrica en Argentina para generar rollos o módulos cilíndricos de este cultivo.**

Junto al INTI, la empresa trabajó en la adecuación de una cosechadora de algodón a normas internacionales de seguridad, que le permitió obtener el sello de Conformidad Europea para exportar cosechadoras de algodón, junto a su know-how. El Instituto también redactó un manual de instrucciones para la seguridad del usuario. “La asistencia y el acompañamiento del INTI representó sumar experiencias para potenciar mercados en el exterior, no sólo por cuestiones de cumplimiento con la exigencia de una normativa, sino para posicionarnos como una empresa que protege la seguridad de los operadores de nuestras maquinarias. **Gracias al manual instructivo y de manejo que explica qué medidas de seguridad y precauciones hay que tener, logramos minimizar los riesgos del usuario**”, expresa Elbio Dolzani, miembro del directorio de la empresa.

La empresa comenzó exportando a Paraguay y, actualmente, importantes mercados agrícolas de Brasil, Uruguay, Venezuela, Kasajistan, Turquía y Sudáfrica cuentan con tecnología Dolbi para toda la cadena productiva del algodón. “Apostamos al desarrollo y la innovación, fabricamos maquinarias especiales, adaptadas a las necesidades puntuales de cada productor agropecuario, nuestro principal capital que nos ocupamos de cuidar”, finaliza Dolzani. **En el exterior las máquinas se venden con los manuales técnicos traducidos en el idioma de destino y cuenta además con representantes que atienden las consultas de los clientes.**

El futuro de Dolbi S.A. es sin dudas seguir avanzando para brindar a los productores agrícolas de todo el mundo, soluciones tecnológicas adaptadas a sus necesidades puntuales.



Pharmamerican, líder en suplementos dietarios e infusiones premium



Laboratorios Pharmamerican es una empresa argentina, ubicada en la provincia de Buenos Aires, especializada en el desarrollo y fabricación de productos para el cuidado de la salud: **suplementos dietarios y medicamentos herbarios elaborados en**

cápsulas y comprimidos, e infusiones premium de hierbas y frutas en saquitos.

Sus productos son reconocidos por su calidad e innovación.

Para garantizar la seguridad e inocuidad de sus productos opera bajo normas de Buenas Prácticas de Control y Gestión (GMP) -monitoreadas por las autoridades sanitarias- y cuenta con la certificación de las normas internacionales Food Safety System Certification FSSC 22000 que avala su Sistema de Seguridad Alimentaria para la elaboración de suplementos dietarios en base a hierbas minerales y vitaminas.

En busca de aumentar su productividad y mejorar sus procesos, la empresa tomó contacto con el INTI para recibir asistencia técnica en diversas áreas. Walter Borkowski, gerente de comercio exterior y finanzas, señala: “Hemos trabajado con el INTI para evaluar las pérdidas de materias primas, funcionamientos de las máquinas y calibración de nuestros equipos. ***Su asistencia permitió mejorar el sistema de fabricación, tanto a nivel de costos como de producción***”.

Pharmamerican produce una amplia gama de ***más de 300 productos*** bajo la marca homónima y desarrolla y elabora diversas formulaciones bajo requerimientos y marca del cliente. Uno de los productos más destacados de la empresa son las infusiones en saquitos de hierbas, frutas y mezclas de aromas que derivan en los más exquisitos blends. Posee una capacidad de producción mensual de unos 30 millones de saquitos de la cual exportan el 20% a países como Perú, Paraguay, Chile, Bolivia, Ecuador, República Dominicana, Uruguay, Brasil, Venezuela, Estados Unidos y Rusia.

Las infusiones en saquito –que se comercializan bajo el nombre Saint-Gottard–, no contienen colorantes, conservantes, son libres de gluten (sin TACC), aptos para celíacos, y cuentan con certificación Kosher (Certificadora UK). En Argentina, la marca se encuentra en supermercados, grandes cadenas, comercios minoristas y más de 11.000 puntos de venta de productos alimenticios y medicinales.

Sobre esta línea de producción, Ignacio Mesa, socio gerente, recuerda con orgullo que inversores de Rusia tomaron contacto con Pharmamerican para capacitarse en la fabricación de infusiones en saquitos y así desarrollaron su propia línea de fabricación de té con máquinas argentinas y hoy son líderes en el mercado ruso.

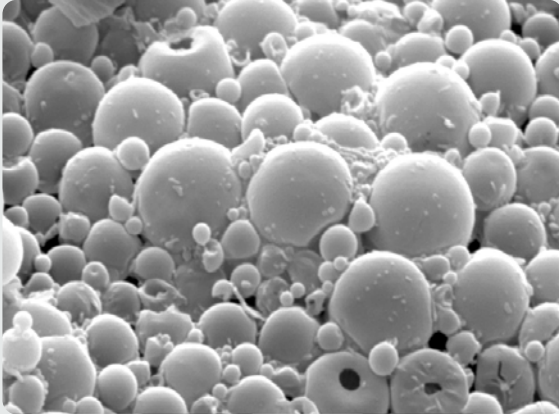
“Todos nuestros productos son concebidos para generar bienestar y mejorar la calidad de vida de las personas, y nuestras infusiones, con una gran variedad de sabores únicos, inspiran sensaciones armónicas, saludables y placenteras”, finaliza Walter Borwowski.



CONTACTO: institucionales@inti.gov.ar



• Cooperación técnica internacional



El INTI participa de un consorcio internacional a través del proyecto ENCAP4HEALTH, sumándose a una red de trabajo con grupos de investigación de Alemania, Irlanda, Reino Unido, Países Bajos y Chile, así como también PYMES europeas.

El proyecto permitirá el desarrollo de conceptos innovadores en sistemas de micro y nano encapsulación basados en polímeros de origen natural para mejorar la salud y el bienestar humano, y gracias a esta participación el INTI no sólo refuerza la colaboración internacional e intersectorial en I+D+I entre entidades públicas y privadas, sino que desarrolla nuevas tecnologías a ser transferidas a la industria nacional.

El INTI posee una larga trayectoria y sólida experiencia en el diseño, preparación y caracterización de micro/nanosistemas de liberación controlada destinados a diferentes aplicaciones industriales.

CONTACTO: cooperacion@inti.gob.ar

• Capacidades del INTI para mercados internacionales



La Metrología es la ciencia que aporta, desde un aspecto técnico, a la aceptación internacional de las mediciones que juegan un papel esencial en las transacciones comerciales de bienes y servicios.

El INTI, como Instituto Nacional de Metrología, respalda con ensayos y calibraciones la capacidad de las empresas locales para cumplir con las exigencias de los mercados.

De esta manera, la metrología se convierte en un elemento clave para la competitividad industrial del país, ya que posibilita a las empresas a tornarse más competitivas incrementando la confiabilidad en la producción, optimizando recursos y tiempos, y logrando crecientes incrementos de sus exportaciones.

GERENCIA DE RELACIONES INSTITUCIONALES Y COMUNICACIÓN

comunicacion@inti.gob.ar • (54 11) 4724 6358 - int. 6019